

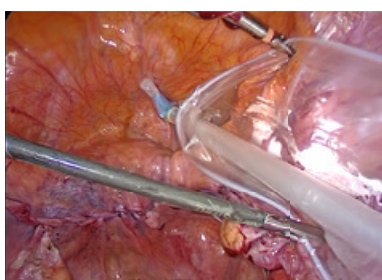


MetraBag

Morcelación de tejidos controlada
en un sistema cerrado

MetraBag

La FDA (Administración de Alimentos y Medicamentos de EE. UU.) recomendó el uso de un sistema de contención de tejidos para la morcelación en histerectomías y miomectomías.



Despliegue intraoperatorio de la MetraBag



Creación de accesos de trabajo

- La MetraBag evita que queden restos de tejidos en el abdomen sin tener que succionar constantemente.
- Los accesos de trabajo variables permiten una morcelación según el procedimiento habitual.
- El material transparente de la MetraBag proporciona el entorno de trabajo habitual, como se mantiene la visión de las estructuras circundantes.
- La introducción de la MetraBag a través de un trocar de 10 mm es posible.



La MetraBag está en el mercado desde hace años y ya se ha utilizado en miles de procedimientos.



Dr. Michael Anapolski
 Jefe del servicio de ginecología, Rheinlandklinikum Dormagen

vimeo.com/796329224



Esté siempre al día. MetraBag – Seguridad durante la morcelación



www.ncbi.nlm.nih.gov/pmc/articles/PMC8536670/

M. Anapolski, MD, médico consultor sénior



Información para pedidos

	MetraBag	REF
	compuesto por: <ul style="list-style-type: none"> • Bolsa de morcelación • Dispositivo de ayuda para la inserción • 3 cintas de cierre estériles, 10 unidades	905-710

BOWA MEDICAL le ofrece la solución para la morcelación tisular en sus intervenciones ginecológicas

Póngase en contacto con su asesor de productos médicos autorizado de BOWA.

support@bowa-medical.com



BOWA
A C A D E M Y

CONOCIMIENTO y SEGURIDAD

Descubra la oferta de la BOWA ACADEMY



Cursos online con certificado



Listas de control para cirugía de AF



bowa-medical.com/academy



Cursos de educación continua



Webinarios en directo y a demanda